



ŞİDDET

VELİKÖY BELEDİYESİ ORTAOKULU
VELİKÖY İMAM HATİP ORTAOKULU



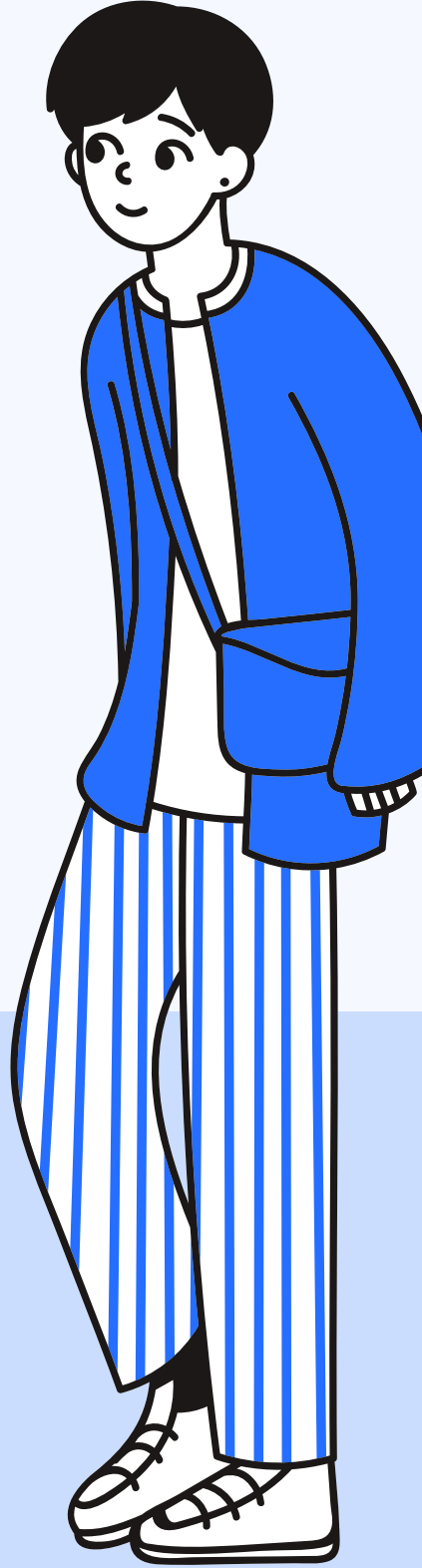
ÇOCUĞA YÖNELİK ŞİDDET NEDİR?

Çocuğun yaşamı ve sağlıklı bir şekilde gelişimine zarar verici nitelikte her türlü bedensel, duygusal, zihinsel, cinsel ve ekonomik açıdan her türlü ihmalkar davranışı ve kötü muameleyi kapsamaktadır.



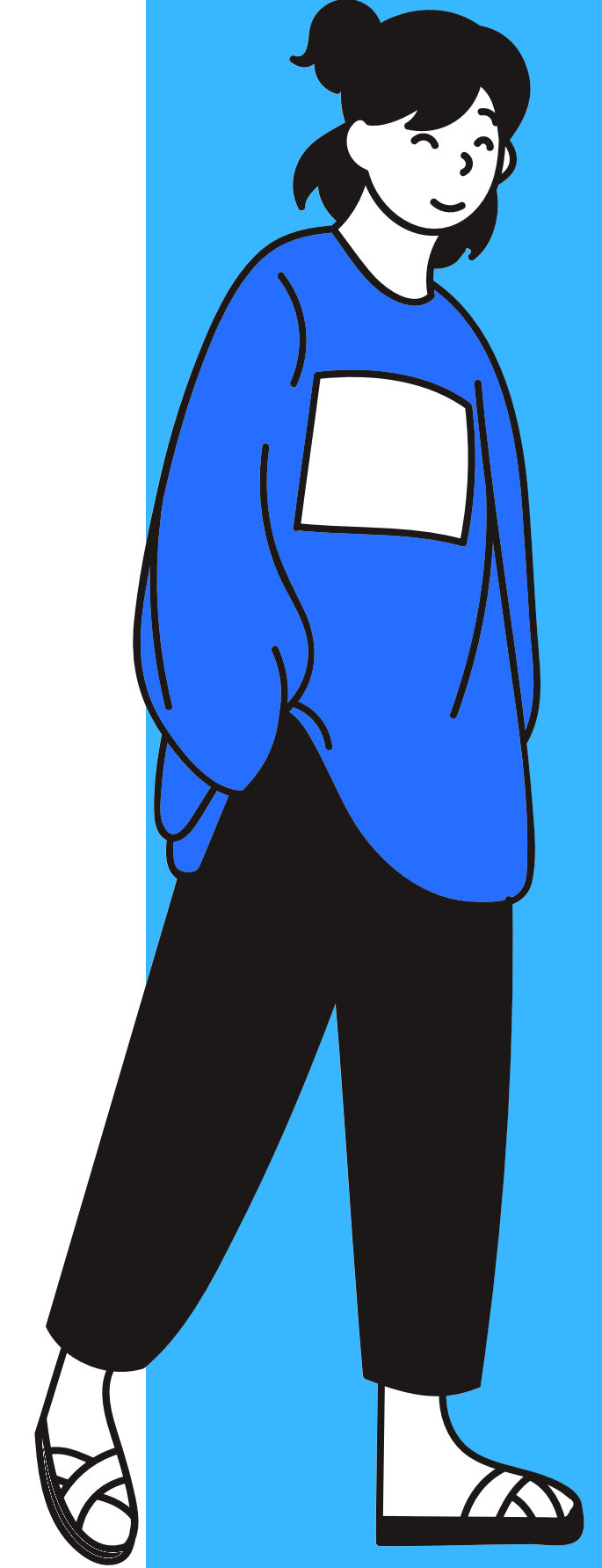
ÇOCUĞA YÖNELİK ŞİDDET 5 ALANDA İNCELENEBİLİR.

- Fiziksel şiddet
- Psikolojik şiddet
- Cinsel şiddet
- Ekonomik şiddet
- Siber şiddet



Çocuğa Yönelik Şiddet Nerede ve Nasıl Gerçekleşmektedir?

		Psikolojik Şiddet	Fiziksel Şiddet	Cinsel Şiddet	Ekonomik İstismar	Siber Zorbalık
Aile içi Şiddet		+	+	+	+	
Sosyal Çevrede yaşanan şiddet olayları	Eğitim ortamında çocuğa yönelik	+	+	+		+
	İş ortamında çocuğa yönelik şiddet	+	+	+	+	
	Toplumda çocuğa yönelik şiddet	+	+	+		



Tablo-1: Çocuğa Yönelik Şiddetin Kısa ve Uzun Dönemli Sonuçları



Fiziksel Sağlıkla İlgili Sonuçları

- Beyin travmaları
- Merkezi sinir sisteminin zarar görmesi
- Çürük ve ezikler
- Kırıklar
- Yanıklar
- Görme kayıpları
- Bedensel engel

Cinsel Gelişim ve Üreme Sağlığı İle İlgili Sonuçları

- Üreme sağlığı ile ilgili problemler
- Cinsel iktidarsızlık
- Cinsel yolla bulaşan hastalıklara yakalanma
- İstenmeyen gebelikler

Psikolojik Sonuçları

- Bilişsel sorunlar
- Suç içeren davranışlara yönelme
- Depresyon ve Kaygı
- Gelişimsel gecikmeler
- Yeme ve uyku bozuklukları
- Utangaçlık ve suçluluk duyguları
- Hiperaktivite
- Sosyal ilişkilerin zayıflaması
- Okul başarısının düşmesi
- Benlik saygısının düşmesi
- Travma sonrası stres bozukluğu
- Psikosomatik rahatsızlıklar
- İntihar girişimi
- Evden kaçma

Sosyal Sonuçları

- İletişim becerilerinin zayıflaması
- Oyun oynama becerilerinin gelişmemesi
- İçekapanık / çekingen davranışlar
- Paylaşmada sıkıntı yaşama

Tablo-2: Aile İçi Şiddetin Olası Göstergeleri

Psikolojik / Duygusal

- Ayrılma kaygısı
- Kolayca hayal kırıklığına uğrama
- Düşük benlik saygısı
- Övgüye tahammül edememe
- Sürekli aynı şeyi doğrulama ihtiyacı
- Otorite figürlerinden korkma
- Öfke
- Başarısız olma korkusu
- Gerçek ile hayal dünyasını ayırmada güçlükler
- İçe kapanma
- Depresyon
- Kendini suçlama

Sosyal

- Diğer çocuklarla ilişki kumada zorlanma
- Sosyal olarak kendini izole etme
- Oyunlarda agresif davranma
- Tanımadığı kişilere uygunsuz şekilde bağlanma
- Başkaları tarafından farklı şekilde görüldüğü ya da davranıldığı konusunda aşırı hassas olma

Davranışsal

- Dikkat azalması
- Hiperaktivite
- Dikkat çekici davranışlarda bulunma
- Tutarsız davranışlarda bulunma
- Aşırı kontrolcü olma
- Küçük şeylere bile aşırı tepkiler verme
- Otorite figürlerine meydan okuma
- Riskli davranışlara yönelme
- Şuça karışma

Fiziksel

- Altını ıslatma
- Fiziksel yaralanmalar
- Karın ağrısı
- Baş ağrısı
- Somatik problemler
- Dağınık bir fiziksel görünüş
- Sık sık hastalıkları hakkında yakınma

Öğrenme ve Oyun

- Dil ve bilişsel gelişiminde gecikmeler
- İletişim becerilerinin zayıflaması
- İşbirlikli oyun oynamada zorlanma

Okulla ilişkili güçlükler

- Eve dönme isteği
- Derslere devamın düşük olması
- Düzenli olarak ödevlerini yapmama
- Sık okul değiştirme
- Sağlıkla ilgili randevularını kaçırma



AİLE İÇİ ŞİDDET



AILE İÇİ ŞİDDET



Eş -> evdekilere

Eşinizin size veya çocuklarınıza yada sizinle birlikte aynı evde yaşayan akrabalarınıza yönelik



Evdeki kişi -> diğer evdeki kişiye

Sizinle aynı evde yaşayan herhangi bir akrabalarınızın, size yada evdeki diğer kişilere yönelik

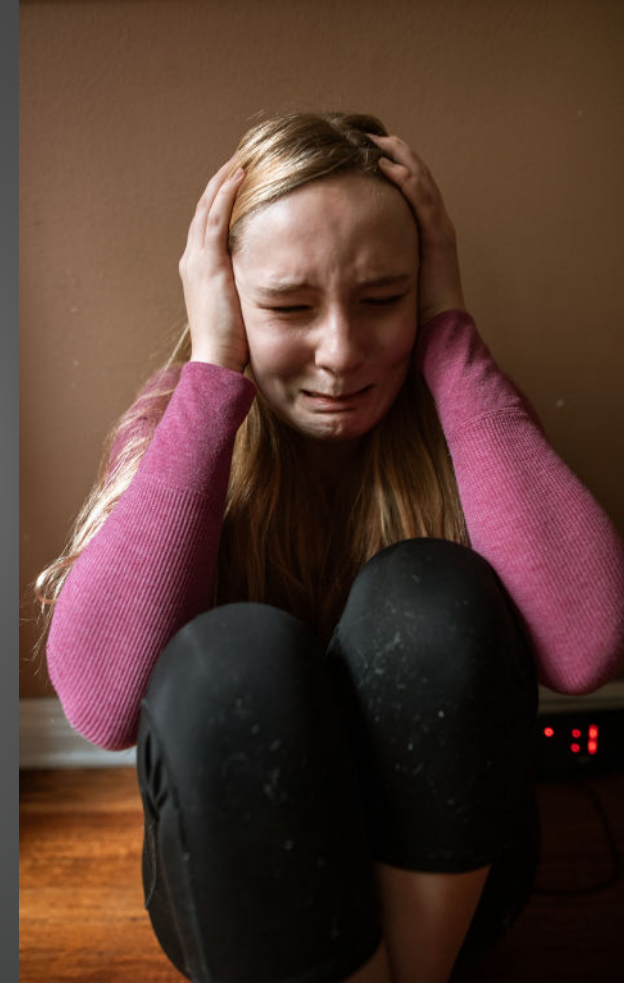


Eski eş-> size

Evli olmanıza rağmen kendi isteğinizle veya mahkeme kararına göre ayrı evlerde yaşadığınız eşinizin, size yönelik



□ Tehdit, baskı ve kontrol içeren, fiziksel, cinsel, ekonomik veya psikolojik zarar görmenize veya acı çekmenize sebep olan her türlü davranış AİLE İÇİ ŞİDDETTİR.



Şiddetin Türleri

Fiziksel Şiddet

- Tokat atmak
- Hırpalamak
- Tekmelemek
- Vücutta sigara söndürmek
- İşkence yapmak

Psikolojik Şiddet

- Bağırarak
- Korkutmak
- Küfür Etmek
- Tehdit etmek
- Eve kapatmak
- Küçük düşürmek

Cinsel Şiddet

- Cinsel ilişkiye zorlamak
- Başkalarıyla cinsel ilişkiye zorlamak
- Zorla evlendirmek

Ekonomik Şiddet

- Para vermemek veya kısıtlı para vermek
- Kadının mallarını veya diğer gelirlerini elinden almak

Siber Şiddet

- Görüntülerini izinsiz yayınlamak



ŞİDDETE MARUZ KALINDIĞINDA YADA RİSK ALTINDAYKEN BAŞVURABİLECE ĞİNİZ KURUM VE KURULUŞLAR

POLİS MERKEZLERİ VE JANDARMA
KARAKOLLARI **01**

ALO 183 **02**

İL SOSYAL HİZMETLER MÜDÜRLÜKLERİ **03**

SAĞLIK KURULUŞLARI **04**

CUMHURİYET SAVCILIĞI **05**

BAROLARIN KADIN DAYANIŞMA
MERKEZLERİ VE ADLİ YARDIM KURUMLARI **06**

KADIN SİVİL TOPLUM KURULUŞLARI **07**



TEŞEKKÜR EDERİZ

REHBERLİK SERVİSİ

